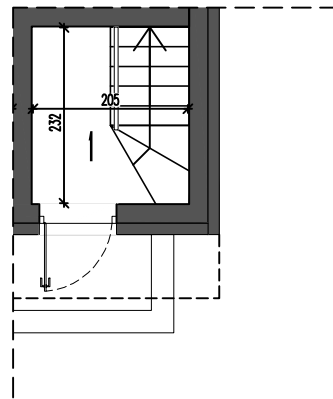


STARY DYBÓW UL. NAPOLEOŃSKA

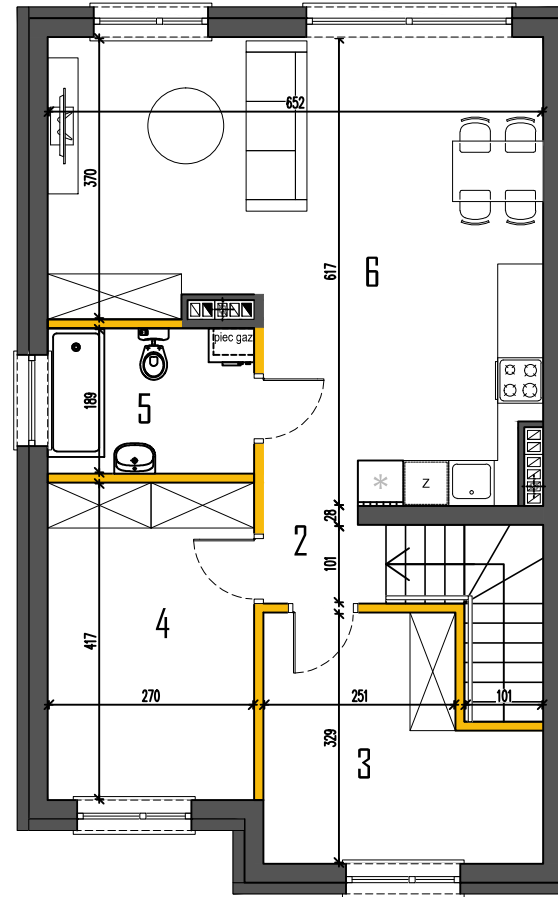
BUDYNEK 8 **LOKAL 2**

POWIERZCHNIA UŻYTKOWA 63,14m²

PARTER	2,64
1. HOL	3,84
PIĘTRO	60,50
2. HOL	1,95
3. GABINET.....	10,26
4. GARDEROBA.....	11,25
5. ŁAZIENKA.....	5,10
6. SALON+ANEKS KUCHENNY.....	31,94

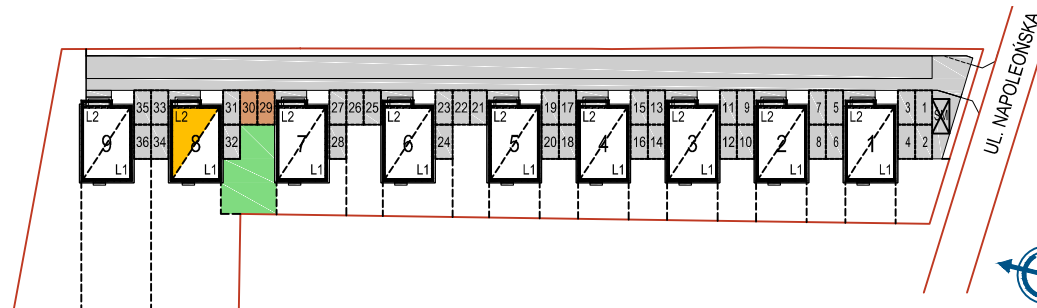


RZUT PARTERU



RZUT PIĘTRA

LOKALIZACJA



Powierzchnie podano z uwzględnieniem tynków wg normy PN-ISO 9836:2022-07.
Niniejsza karta katalogowa powstała na podstawie projektu budowlanego.
Służy ona wskazaniu lokalizacji budynku i pomieszczeń w budynku.
Prezentowany budynek nie stanowi wiernego odwzorowania realnego produktu.
Wyposażenie budynku nie jest objęte ofertą.
Na rysunku przedstawiono przykładowe umeblowanie.

SPSPROJEKT.com