

ul. Sybiraków 8B/1 Pow. Użyt.: 85,36 m²

Pow. Podł.: 86,27 m²

Pow. działki: ok. 96 m²



2 miejsca parkingowe bezpośrednio przed domem



Atrakcyjna lokalizacja w spokojnej okolicy

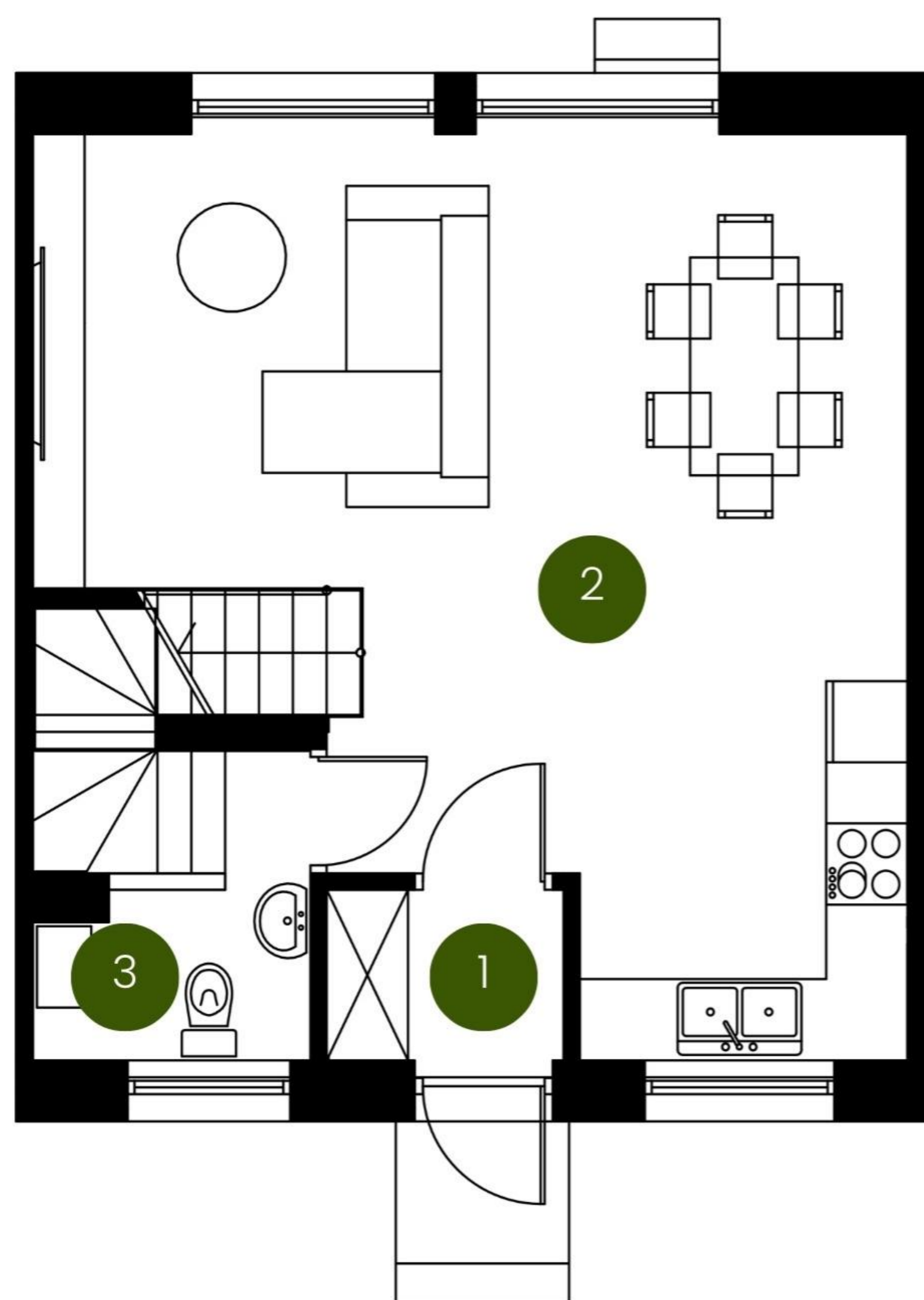


Nowoczesna architektura i wysoki standard materiałów

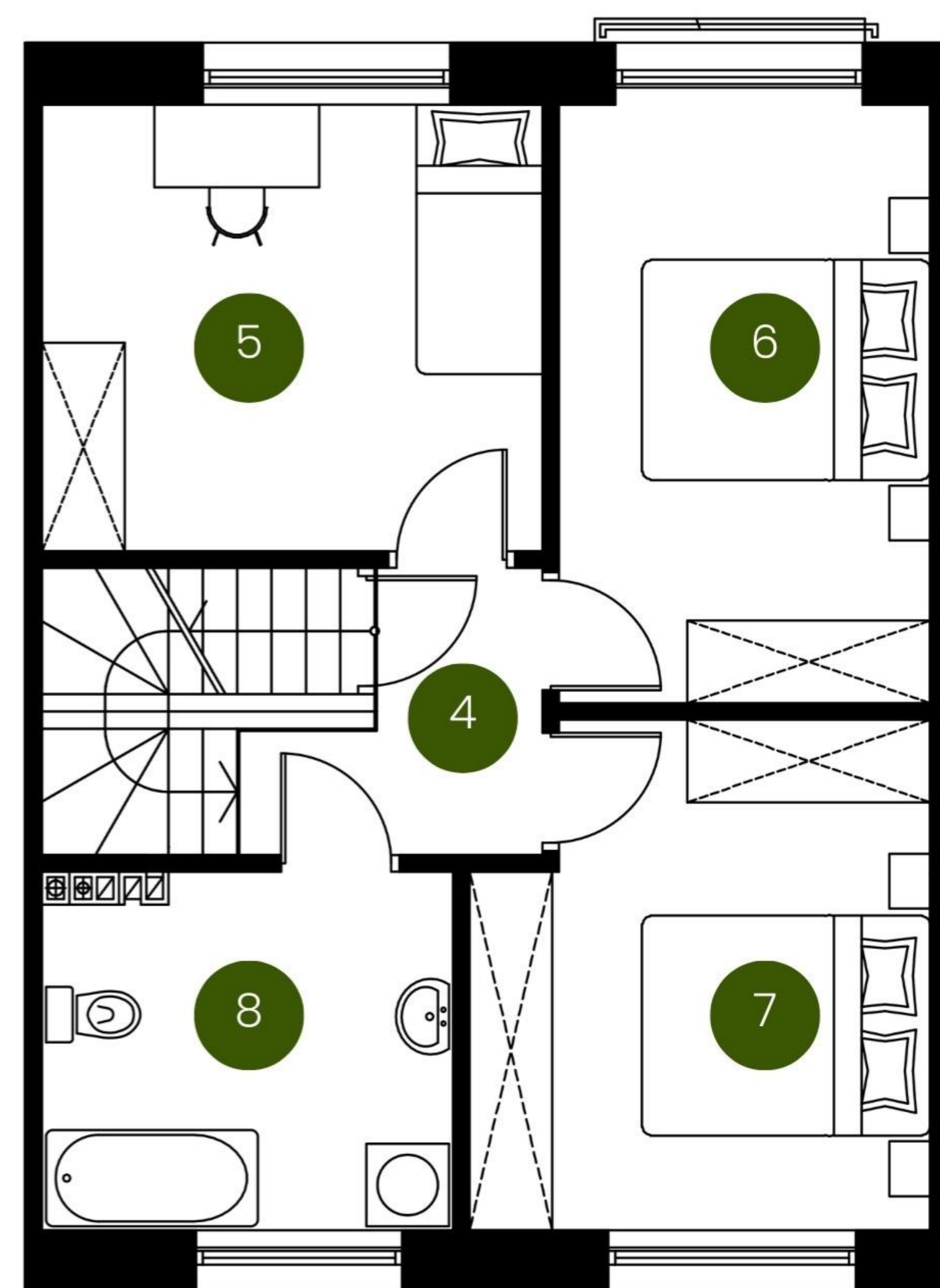


W bliskiej odległości od centrum Radzymina

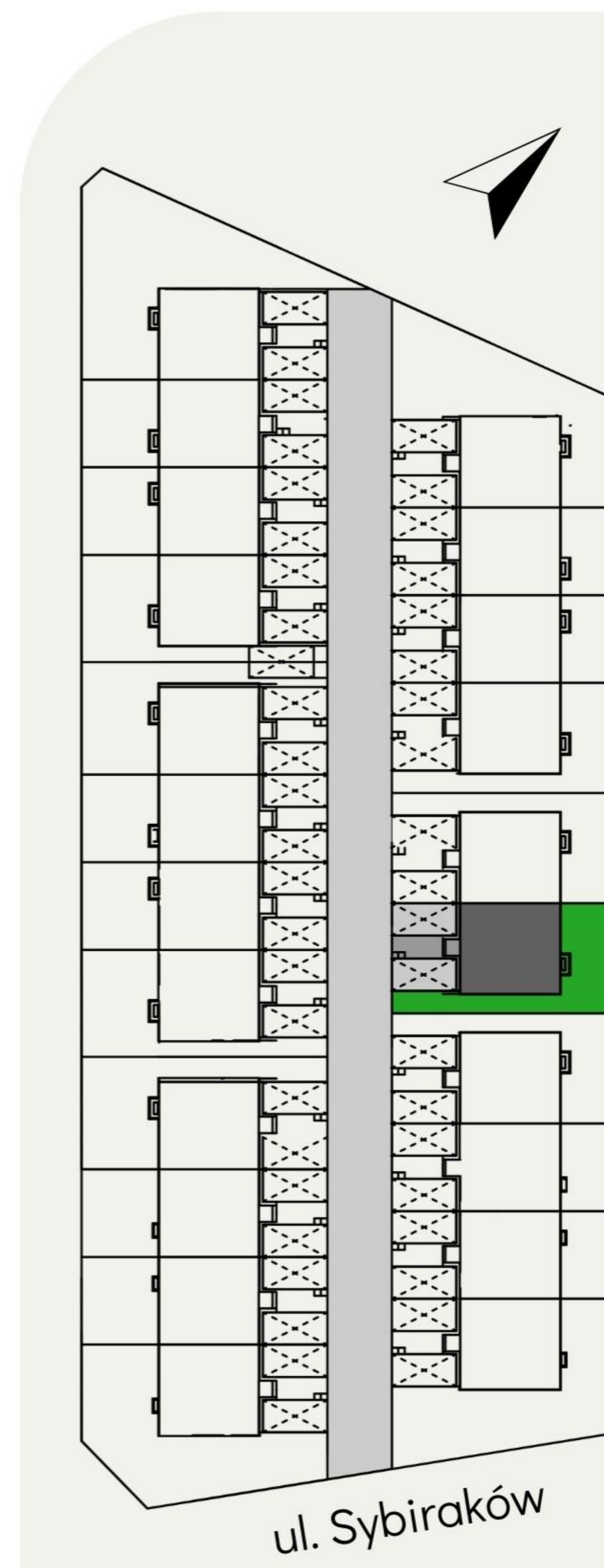
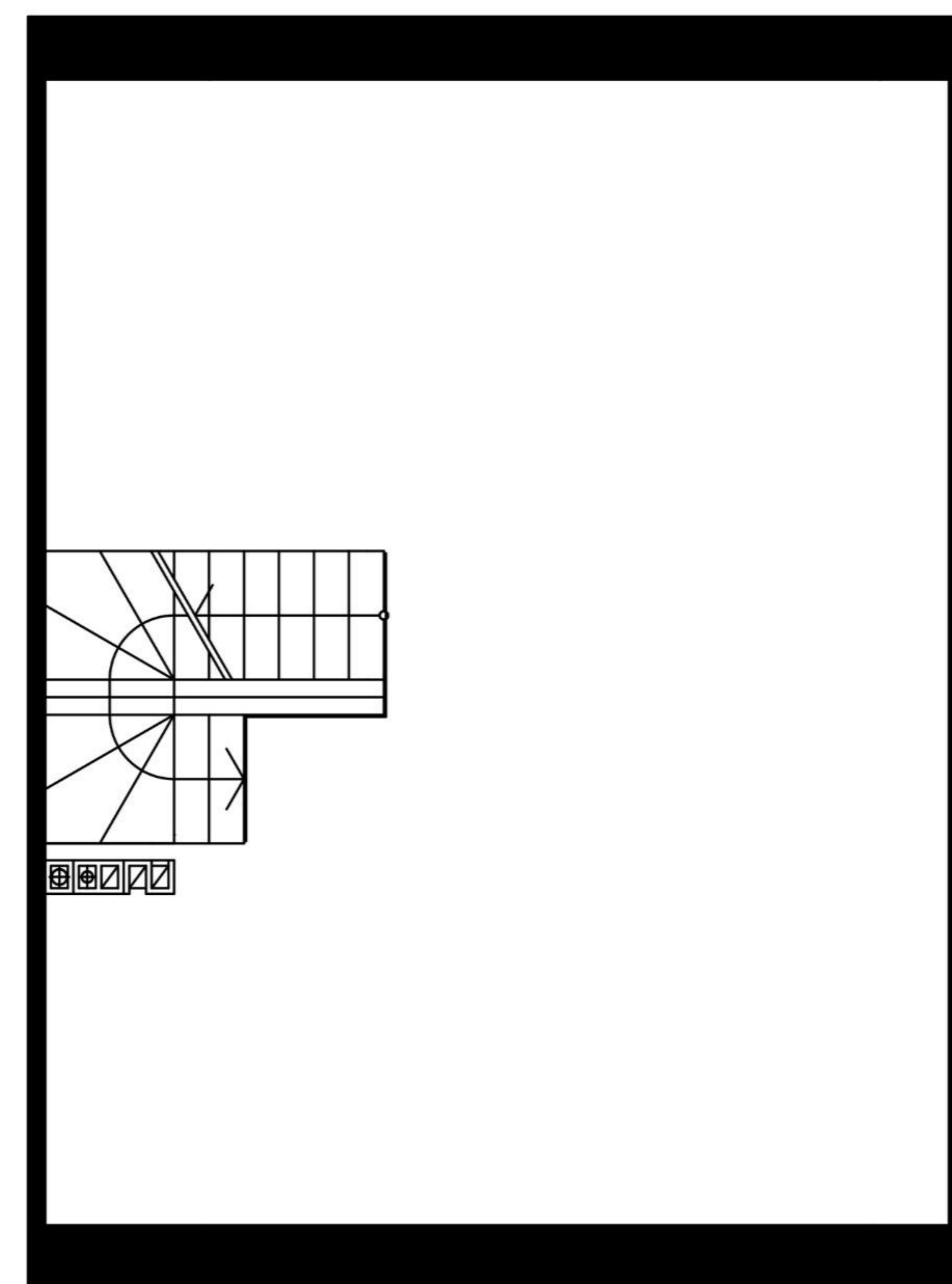
PARTER



PIĘTRO



STRYCH



PARTER	P.użyt.	P.podł.
1. Wiatrołap	2,11 m ²	2,11 m ²
2. Kuchnia	33,44 m ²	33,44 m ²
3. WC	4,39 m ²	5,30 m ²
SUMA:	39,94 m²	40,85 m²

PIĘTRO	P.użyt.	P.podł.
4. Korytarz	3,34 m ²	3,34 m ²
5. Pokój	11,62 m ²	11,62 m ²
6. Pokój	11,54 m ²	11,54 m ²
7. Pokój	11,51 m ²	11,51 m ²
8. Łazienka	7,41 m ²	7,41 m ²
SUMA:	45,42 m²	45,42 m²

Wymiary pomieszczeń oraz lokalizacja podłączeń pod urządzenia sanitarne mogą ulec zmianom. Podane wymiary odnoszą się do stanu niewykończonego. Przedstawione elementy wizualizacji mają jedynie charakter poglądowy, stanowią propozycję aranżacji i nie są objęte ofertą sprzedaży lokalu mieszkalnego.

BIURO SPRZEDAŻY
KREDYTY HIPOTECZNE. MIESZKANIA

ul. Powstańców 33 lok. U14,
05-091, Żąbki
www.biurosprzedazy.com.pl
biuro@biurosprzedazy.com.pl
tel. 604 771 746