

ul. Sybiraków 8B/2 Pow. Użyt.: 85,36 m²

Pow. Podł.: 86,27 m²

Pow. działki: ok. 95 m²



2 miejsca parkingowe
bezpośrednio przed
domem



Atrakcyjna lokalizacja
w spokojnej okolicy

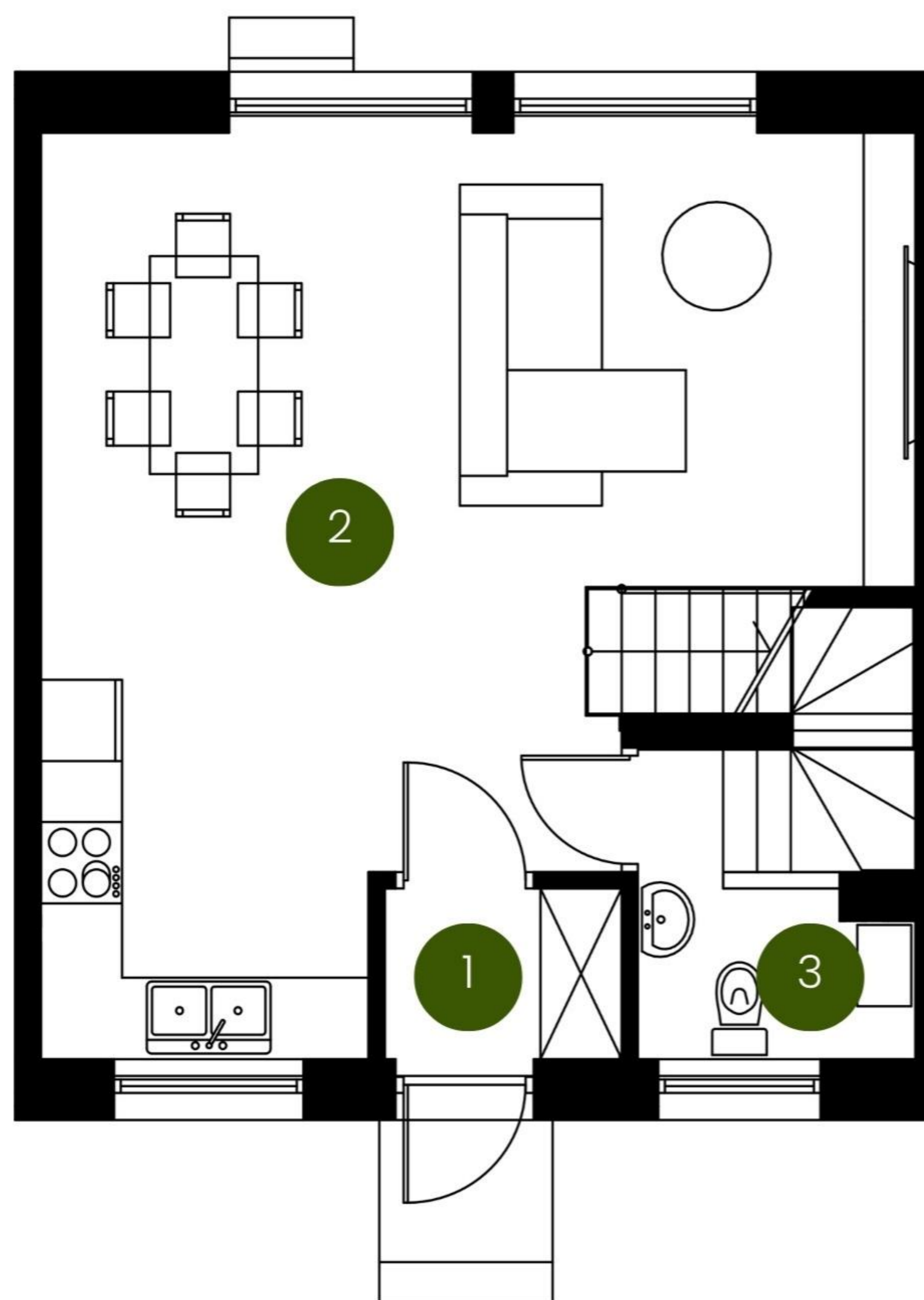


Nowoczesna
architektura i wysoki
standard materiałów

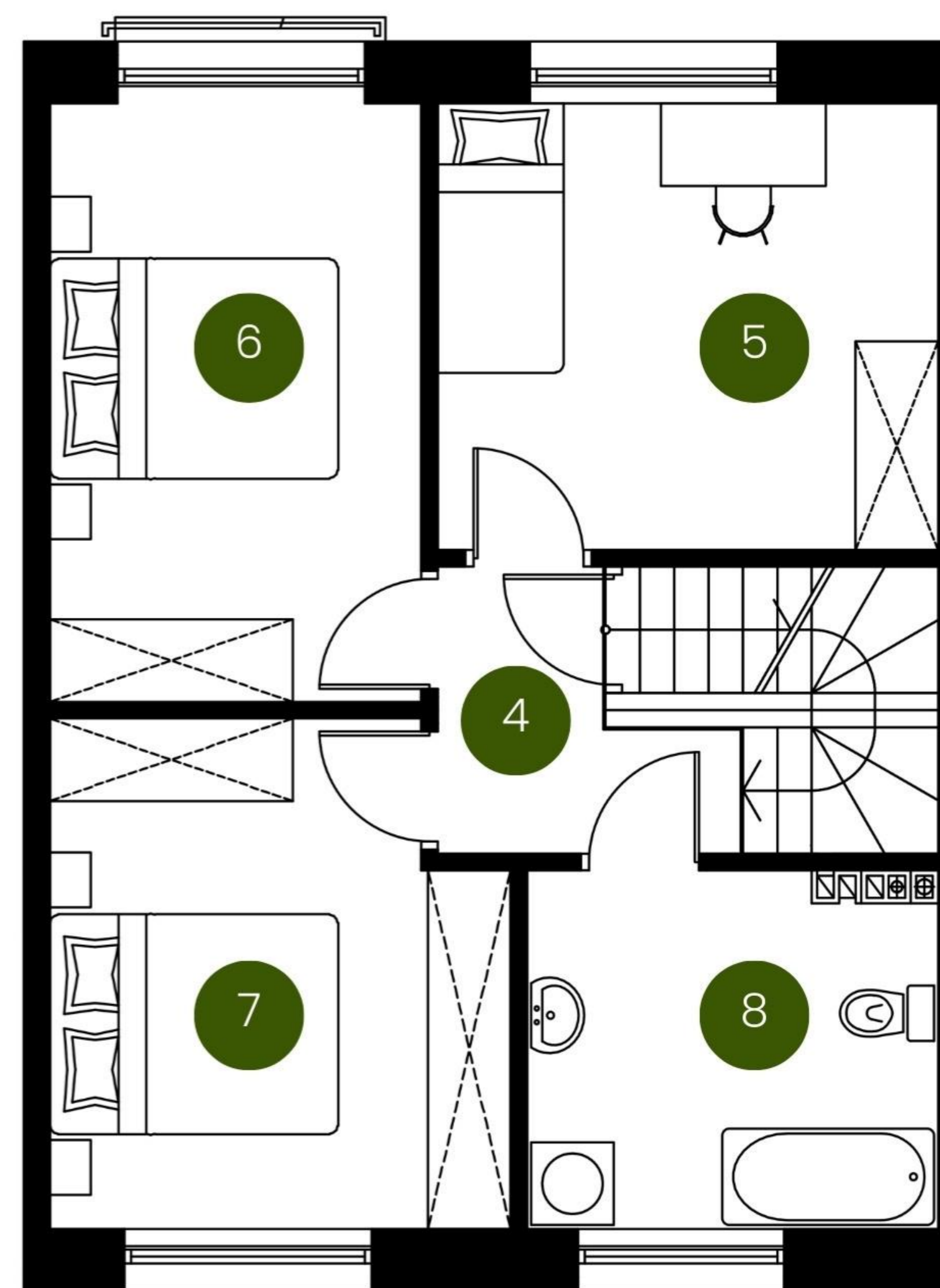


W bliskiej odległości od
centrum Radzymina

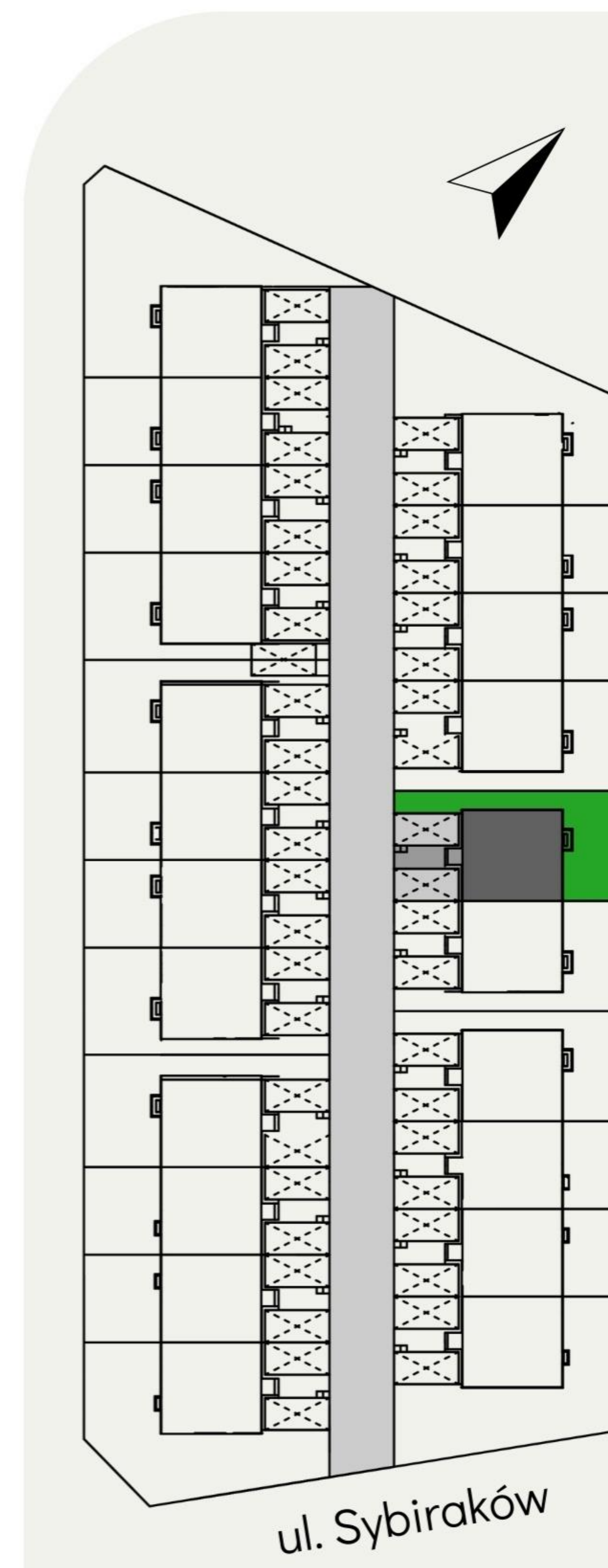
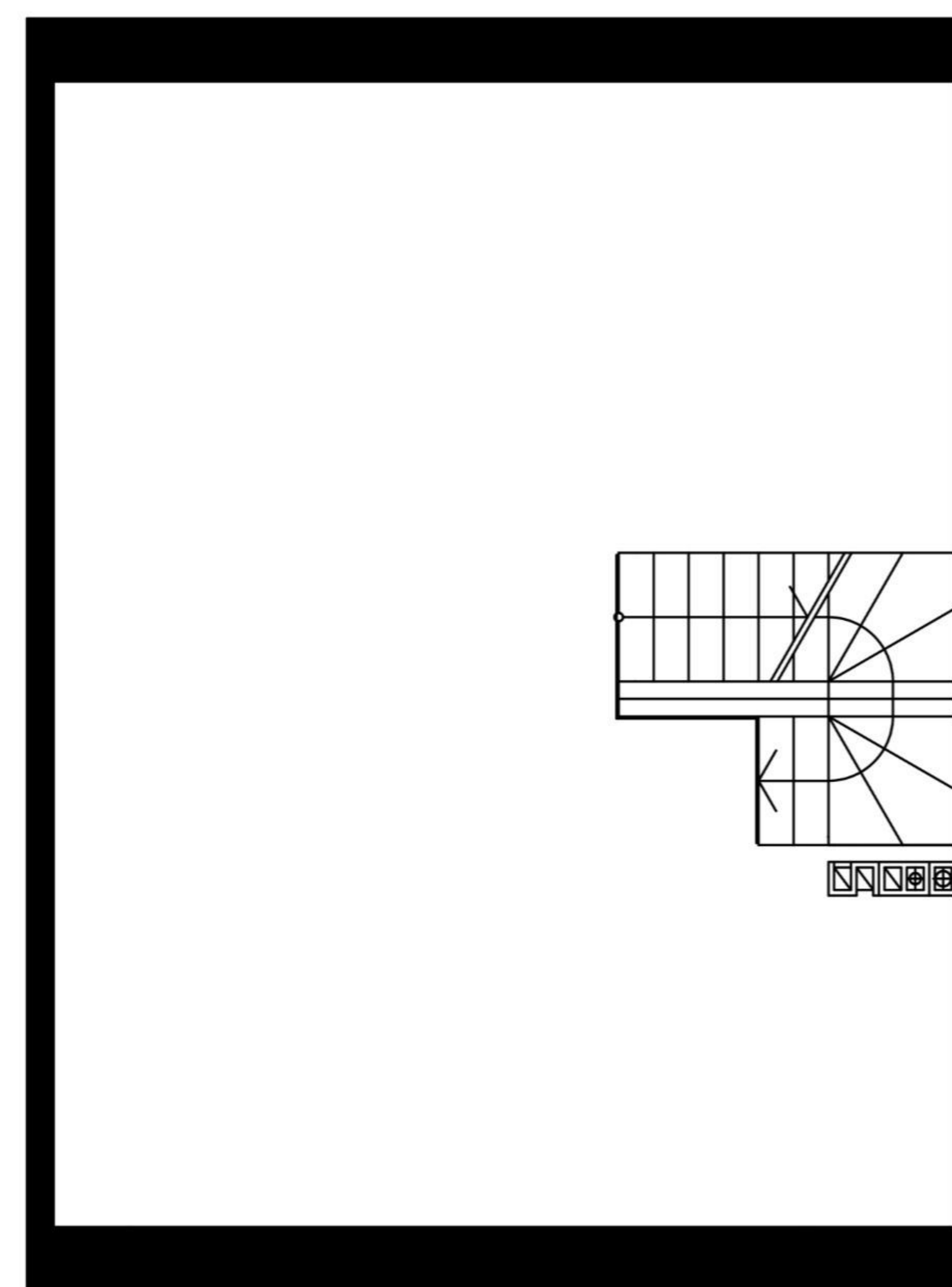
PARTER



PIĘTRO



STRYCH



PARTER

	P.użyt.	P.podł.
1. Wiatrołap	2,11 m ²	2,11 m ²
2. Kuchnia	33,44 m ²	33,44 m ²
3. WC	4,39 m ²	5,30 m ²
SUMA:	39,94 m²	40,85 m²

PIĘTRO

	P.użyt.	P.podł.
4. Korytarz	3,34 m ²	3,34 m ²
5. Pokój	11,62 m ²	11,62 m ²
6. Pokój	11,54 m ²	11,54 m ²
7. Pokój	11,51 m ²	11,51 m ²
8. Łazienka	7,41 m ²	7,41 m ²
SUMA:	45,42 m²	45,42 m²

BIURO SPRZEDAŻY
KREDYTY HIPOTECZNE. MIESZKANIA

ul. Powstańców 33 lok. U14,
05-091, Żąbki
www.biurosprzedazy.com.pl
biuro@biurosprzedazy.com.pl
tel. 604 771 746

Wymiary pomieszczeń oraz lokalizacja podłączeń pod urządzenia sanitarne mogą ulec zmianom. Podane wymiary odnoszą się do stanu niewykończonego. Przedstawione elementy wizualizacji mają jedynie charakter poglądowy, stanowią propozycję aranżacji i nie są objęte ofertą sprzedaży lokalu mieszkalnego.