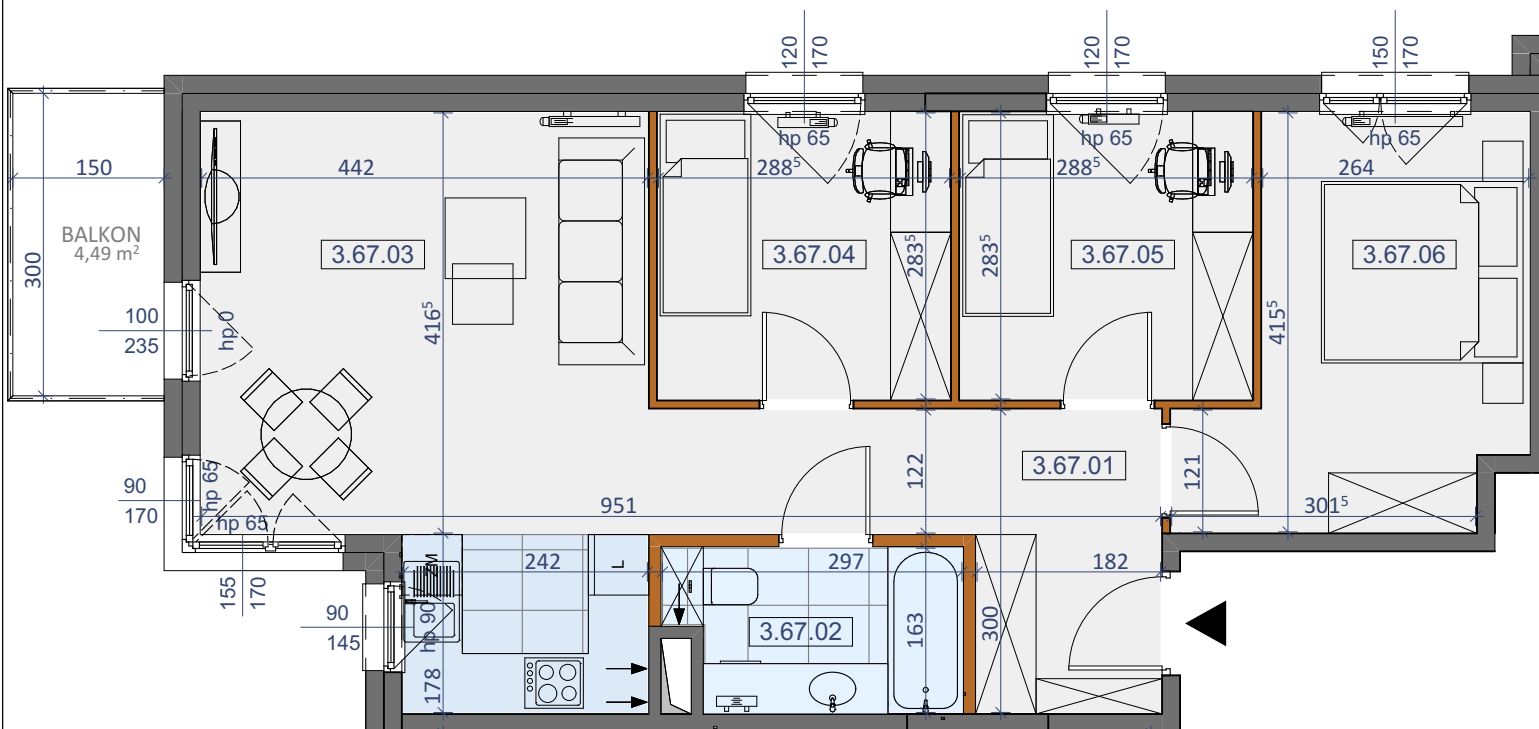
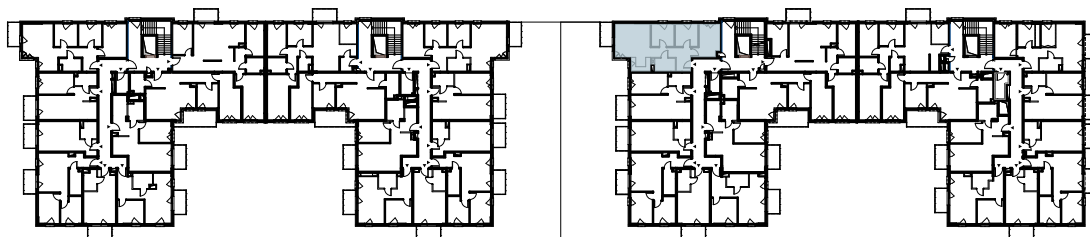




PIĘTRO III



LOKAL NR 67		
NR POM.	NAZWA POMIESZCZENIA	POWIERZCHNIA
3.67.01	KORYTARZ	9,45 m <sup>2</sup>
3.67.02	ŁAZIENKA	4,48 m <sup>2</sup>
3.67.03	SALON+KUCHNIA	22,73 m <sup>2</sup>
3.67.04	POKÓJ	8,19 m <sup>2</sup>
3.67.05	POKÓJ	8,19 m <sup>2</sup>
3.67.06	POKÓJ	11,64 m <sup>2</sup>
SUMA POW. UŻYTKOWEJ		64,68 m <sup>2</sup>
BALKON		4,49 m <sup>2</sup>

-  ŚCIANY KONSTRUKCYJNE BEZ  
MOŻLIWOŚCI DEMONTAŻU
-  ŚCIANY DZIAŁOWE Z  
MOŻLIWOŚCIĄ DEMONTAŻU

SKALA 1:75

Uwaga!

Karta lokalu ma charakter poglądowy, projektant zastrzega sobie możliwość wprowadzenia zmian w wyniku koordynacji międzybranżowej oraz po konsultacjach z rzeczoznawcami. Wszystkie powierzchnie policzone zostały do warstwy wykończeniowej ścian (tynk, glazura itp.). Hpom. = 2,65m.



**Biuro Sprzedaży:**  
ul. Kopernika 45  
05-091 Ząbki

+48 502 521 113  
biuro@stolmardevelopment.pl  
www.stolmardevelopment.pl