

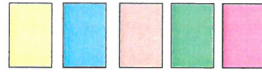
Szkic dokumentacyjny
 Propozycja wydzielenia części z nieruchomości wspólnej
 do wyłącznego z nich korzystania (quad usum).
 Marki ul. Kmitówek, dz. ew. 219 z obręb 1-15

PRG1 Michał Szulkowski
 05-091 ZĄBKI, ul. Getczyński 19
 tel. 781-45-61, 691-515-612, 605-21-1100
 NIP 125-112-34-33 Regon 140700000
<http://www.prg1.waw.pl>
 e-mail: prg1@wp.pl, ms@prg1.waw.pl

LEGENDA:

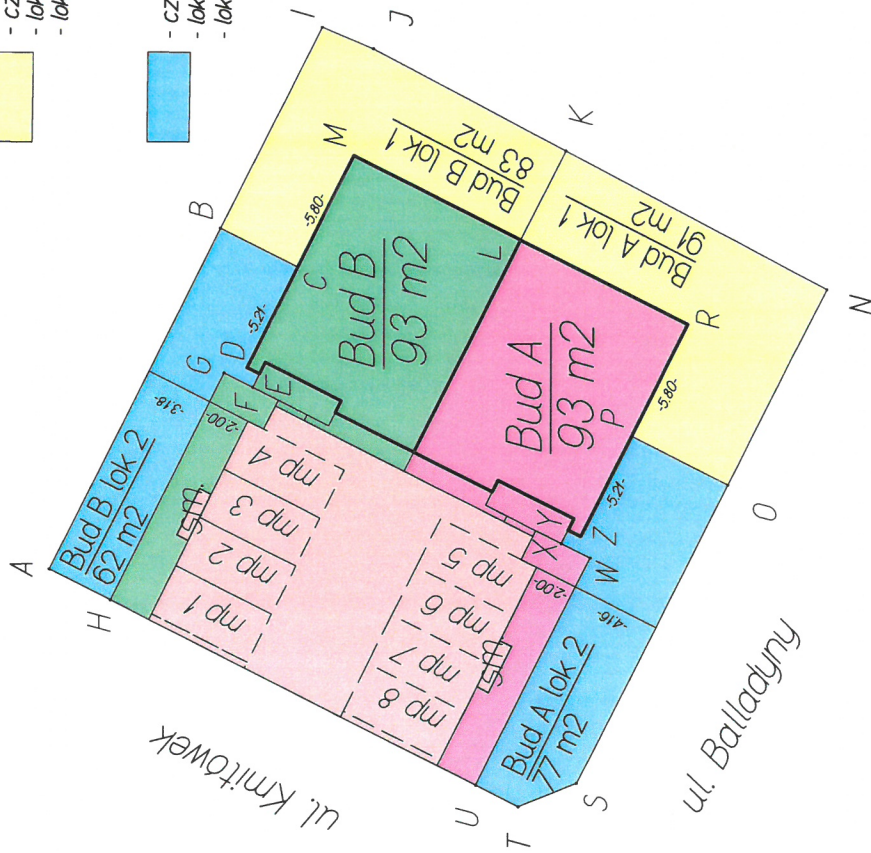


- część do wyłącznego korzystania dla właściciela :
 - lokalu 1 budynku A w obszarze: N, O, P, R, L, K, N o łącznej powierzchni 91 m2 oraz miejsca postojowe mp 6 i mp 5
 - lokalu 1 budynku B w obszarze: C, B, I, J, K, L, M, C o łącznej powierzchni 83 m2 oraz miejsca postojowe mp 3 i mp 4
- część do wyłącznego korzystania dla właściciela :
 - lokalu 2 budynku A w obszarze: S, T, U, W, X, Y, Z, P, O o łącznej powierzchni 77 m2 oraz miejsca postojowe mp 7 i mp 8
 - lokalu 2 budynku B w obszarze: A, B, C, D, E, F, G, H, A o łącznej powierzchni 62 m2 oraz miejsca postojowe mp 1 i mp 2



- części nieruchomości przyporządkowane lokalowi 1 odpowiedniego budynku
- części nieruchomości przyporządkowane lokalowi 2 odpowiedniego budynku
- części wspólne dla wszystkich współwłaścicieli nieruchomości tj zarówno Bud A i Bud B
- część wspólna dla współwłaścicieli budynku B
- część wspólna dla współwłaścicieli budynku A

mp - miejsca postojowe



Uwaga!

Linie oddzielenia bieżą po trwałych elementach zagospodarowania terenu,
 to jest po krawężnikach chodników, miejsc postojowych i ścianach budynku oraz po granicach.

2024-12-11

inż. geodeta Michał Szulkowski
 uprawn. geodez.: Nr 22489