

BUDYNEK B

LOKAL MIESZKALNY 2

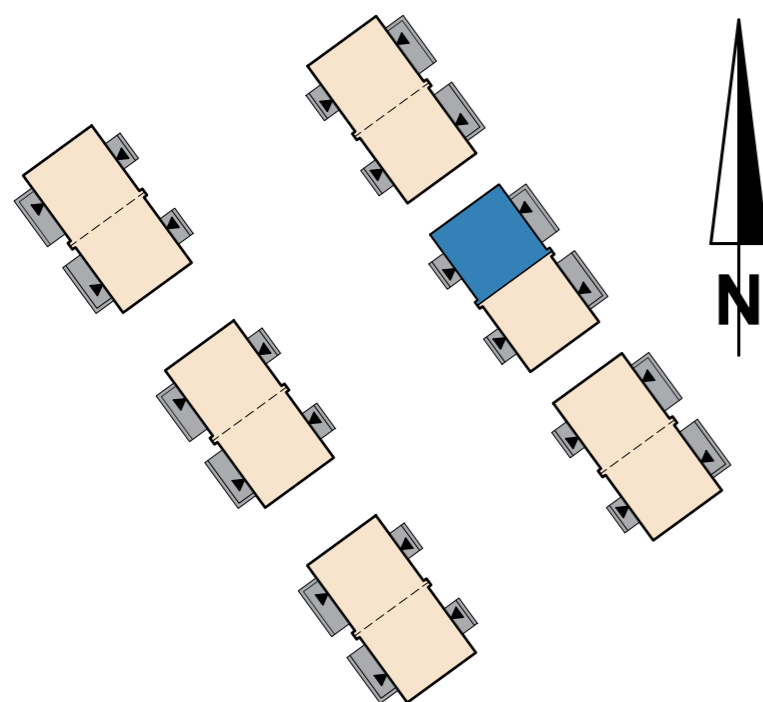
Lokalizacja: parter i piętro
Liczba pokoi : 2
Powierzchnia użytkowa lokalu : 64,36 m²
Powierzchnia ogrodu : 60,48 m²

ZESTAWIENIE POWIERZCHNI PARTER:

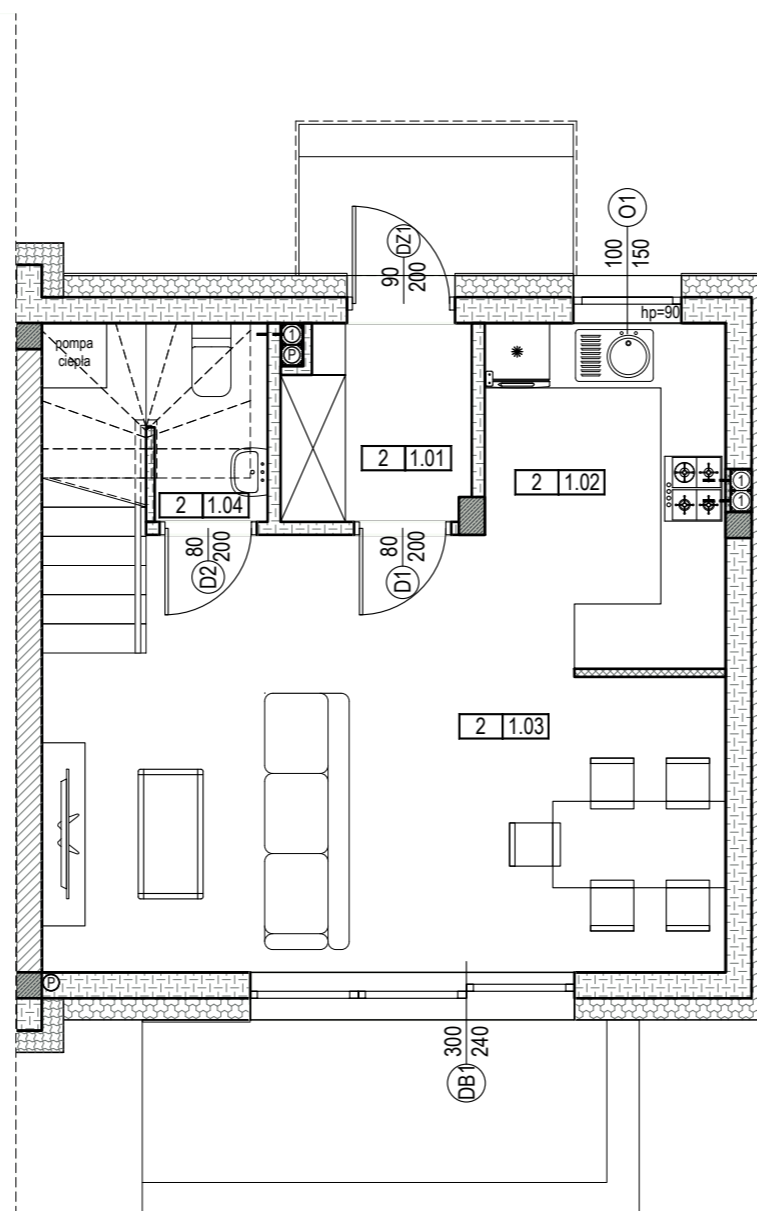
1-1.01	Wiatrołap	3,01 m ²
1-1.02	Kuchnia	6,32 m ²
1-1.03	Salon z jadalnią	22,18 m ²
1-1.04	Wc	1,68 m ²
ŁĄCZNIE:		33,19 m²

ZESTAWIENIE POWIERZCHNI PIĘTRO:

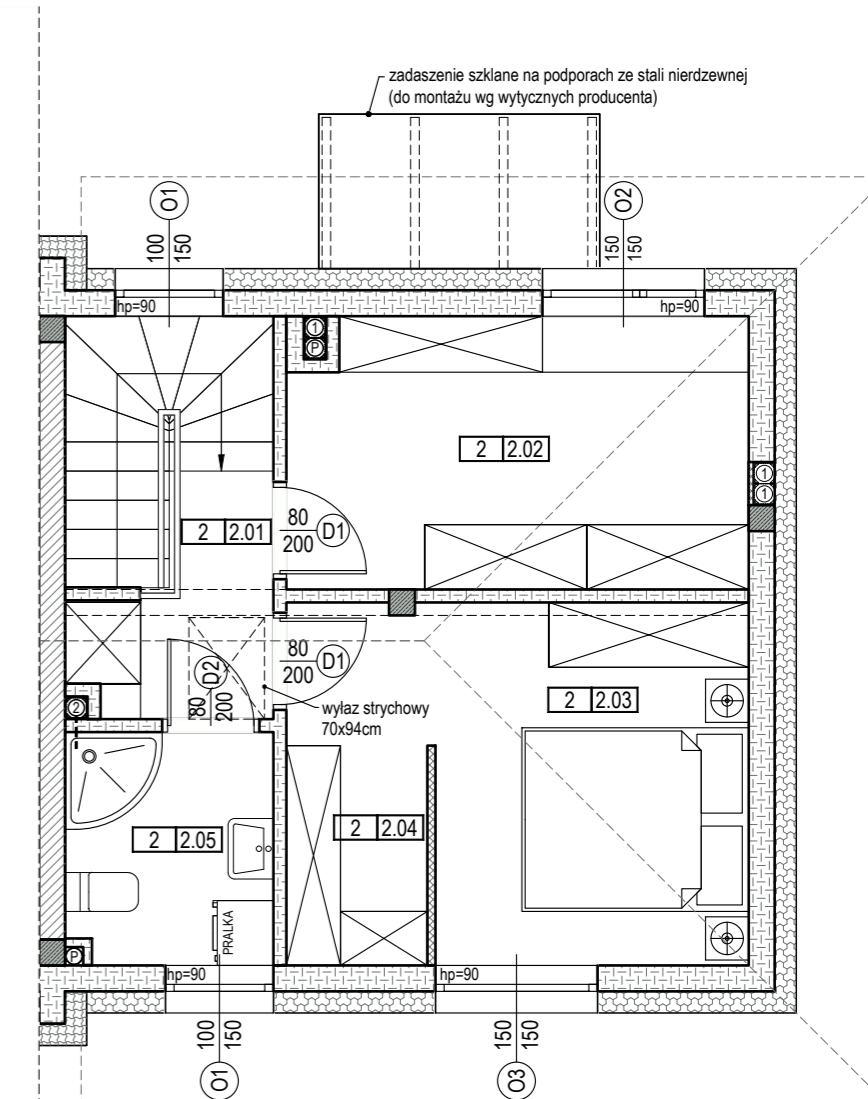
1-2.01	Korytarz	2,92 m ²
1-2.02	Garderoba	10,37 m ²
1-2.03	Sypialnia	11,33 m ²
1-2.04	Garderoba	2,58 m ²
1-2.05	Łazienka	3,97 m ²
ŁĄCZNIE:		31,17 m²



PARTER



PIĘTRO



ul. Powstańców 33 lok. U14,
05-091, Żąbki
www.biurosprzedazy.com.pl
biuro@biurosprzedazy.com.pl
tel. 604 771 746

BIURO SPRZEDAŻY
KREDYTY HIPOTECZNE. MIESZKANIA

1 / Wymiary pomieszczeń lokalizacja przyborów sanitarnych, rozmieszczenie punktów instalacyjnych itp. podano zgodnie z projektem budowlanym, mogą wystąpić niewielkie różnice wymiarów i elementów powstałe w trakcie realizacji prac budowlanych. Podane wymiary są wymiarami w świetle pionowych przegród (ścian) w stanie surowym.
2 / Powierzchnia użytkowa lokalu jest określona na podstawie rozporządzenia Ministra Transportu, Budownictwa i Gospodarki Morskiej z dn. 25.04.2012r. w sprawie szczegółowego zakresu i formy projektu budowlanego (dz. U z 2012r. poz. 462 ze zm.) zgodnie z zasadami zawartymi w polskiej normie PN-ISO 9836 1997. Tj. powierzchnia użytkowa lokalu jest obliczana w metrach kwadratowych z dokładnością do dwóch miejsc po przecinku. Dla wymiarów lokalu w stanie wykończonym, na poziomie podłogi, nie licząc listew przypodłogowych, progów itp. Do powierzchni użytkowej lokalu wlicza się powierzchnie elementów nadających się do demontażu (rury kanały, ścianki działowe).
3 / Przykładowa na rzucie aranżacja ma charakter przykładowy. Umebłowanie nie stanowi wyposażenia nabywanego lokalu.